

Schraubenspender Quicher

Schraubenspender Quicher

Beim **Schraubenspender Quicher** werden die Schrauben oder schraubenähnlichen Teile in die Einfüllkammer gegeben. Wird das Gerät eingeschaltet, werden die Schrauben nacheinander zur Abnahmeposition gebracht und bleiben dort bis zur Entnahme aufgereiht. Nun werden die Schrauben mit einem magnetischen Bit (magnetische Schrauben) oder Vakuumvorsatz (nicht magnetische Schrauben) und mit Hilfe der Bitführung entnommen.

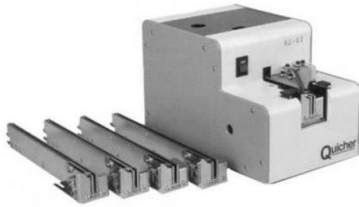
Vorteile

- hohe Zeitersparnis bis zu 50%
- einfache Handhabung
- kleine Bauform
- Ordnung am Arbeitsplatz
- kein Luftbedarf
- Leistung ca. 1,5 Stück/sec
- Verarbeitung mit Unterleg- oder Federscheibe möglich
- Schraubengrößen von M 1,2 bis M 6,0
- Schaftlänge max. 20mm
- Optional mit Quervereinzelung (NJR)
- Optional Speicher für Serie NJ und NJR erhältlich
- Sonderausführung für Spezialschrauben auf Anfrage

Technische Daten

Model	Schrauben Ø max.	Schraubenlänge min	Schraubenlänge max	Größe (mm)	Gewicht (kg)
NJ12	1,2/ 1,4/ 1,7 mm	1,4 mm	10,0 mm	130x 215x 136	3,20
NJ23	2,0/ 2,3/ 2,6/ 3,0 mm	2,0 mm	18,0 mm	130x 215x 136	3,20
NJ45	3,5/ 4,0/ 5,0 mm	3,5 mm	18,0 mm	130x 215x 136	3,20

Sonderschiene für Serie NJ45 bis M6 und Schaftlänge 20mm auf Anfrage lieferbar



Quicher mit Quervereinzelung



Quicher mit Speicher

